



ACTIVATEUR DE L'ÉCONOMIE POSITIVE

BOURGOGNE FRANCHE-COMTÉ

Une jeune plateforme qui a déjà une histoire :

Dans le cadre de ses missions, la CPME du Territoire de Belfort a été interpellée par ses adhérents sur l'attribution du marché du centre hospitalier nord franc-comtois. Il s'est avéré que cette attribution de marché public n'apportait pas d'activité aux entreprises du territoire.

Forte de ce constat et de sa volonté de faire évoluer la situation, la CPME du Territoire de Belfort a, dans un premier temps, estimé la perte économique pour le territoire et imaginé une évolution des règles d'attribution des marchés publics. La volonté est de prendre en compte en plus des critères économiques et techniques, des critères de responsabilité sociétale des entreprises.

Au cours de ses travaux, le besoin d'actions est apparu évident et nécessaire. L'idée de la création de la plateforme RSE sur la région s'est imposée. Cette structure coopérative fédérant de nombreux acteurs de la région permet à chacun d'avancer sur ces objectifs et missions.

Après une année dédiée à la constitution, construction du pool des sociétaires fondateurs et à la structuration, désormais ETRe BFC engage dans une vision transversale, ses premières actions.

Activateur de l'économie positive, ETRe Bourgogne Franche-Comté agit pour faire grandir les initiatives sociétales territoriales.

Demain ! Ensemble ! Construisons l'économie positive !

 **se développe autour de 4 objectifs fondateurs :**



Faire connaître, promouvoir et déployer des pratiques et modèles innovants et structurants sociétaux à destination du grand public et des acteurs économiques en Bourgogne Franche-Comté.

Assurer une information et une promotion de la Responsabilité Sociétale des Entreprises, tout particulièrement sur son volet économique, auprès du grand public et des acteurs socio-économiques, privés ou publics.

Permettre des échanges sous toute forme entre les différents acteurs intervenant en Bourgogne Franche-Comté sur des pratiques responsables

Favoriser, accompagner et mettre en œuvre toutes démarches porteuses de changements positifs auprès de tout acteur et tout public.

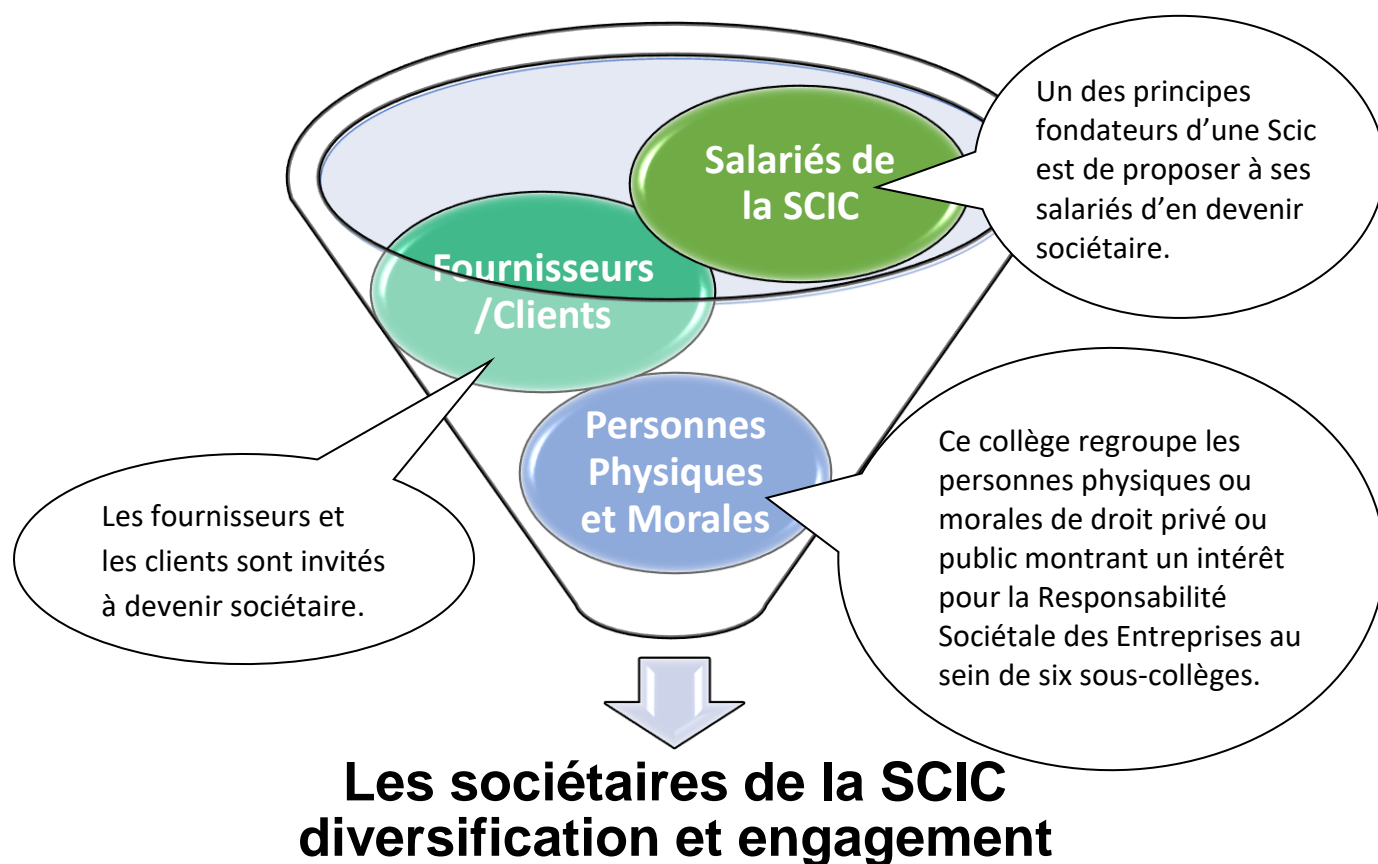
A cela s'ajoute un principe fondateur impératif :


C'est sous l'angle économique que les actions de  doivent prendre jour. Les acteurs agissant sur les piliers sociaux et environnementaux sont des partenaires que  accueille dans ses actions.

De ces 4 objectifs fondateurs et de ce principe naît la doctrine de choix des actions menées !

Pour assurer une représentativité des acteurs de la région Bourgogne Franche Comté, la Plateforme  BOURGOGNE FRANCHE-COMTÉ est une Société Coopérative d'intérêt Collectif.

Le principe est de permettre aux divers représentants de l'économie du territoire d'intégrer la structure. Le capital reste ouvert. Les sociétaires sont regroupés au sein de différents collèges.



38 sociétaires fondateurs de tous horizons ont constitué  BOURGOGNE FRANCHE-COMTÉ :

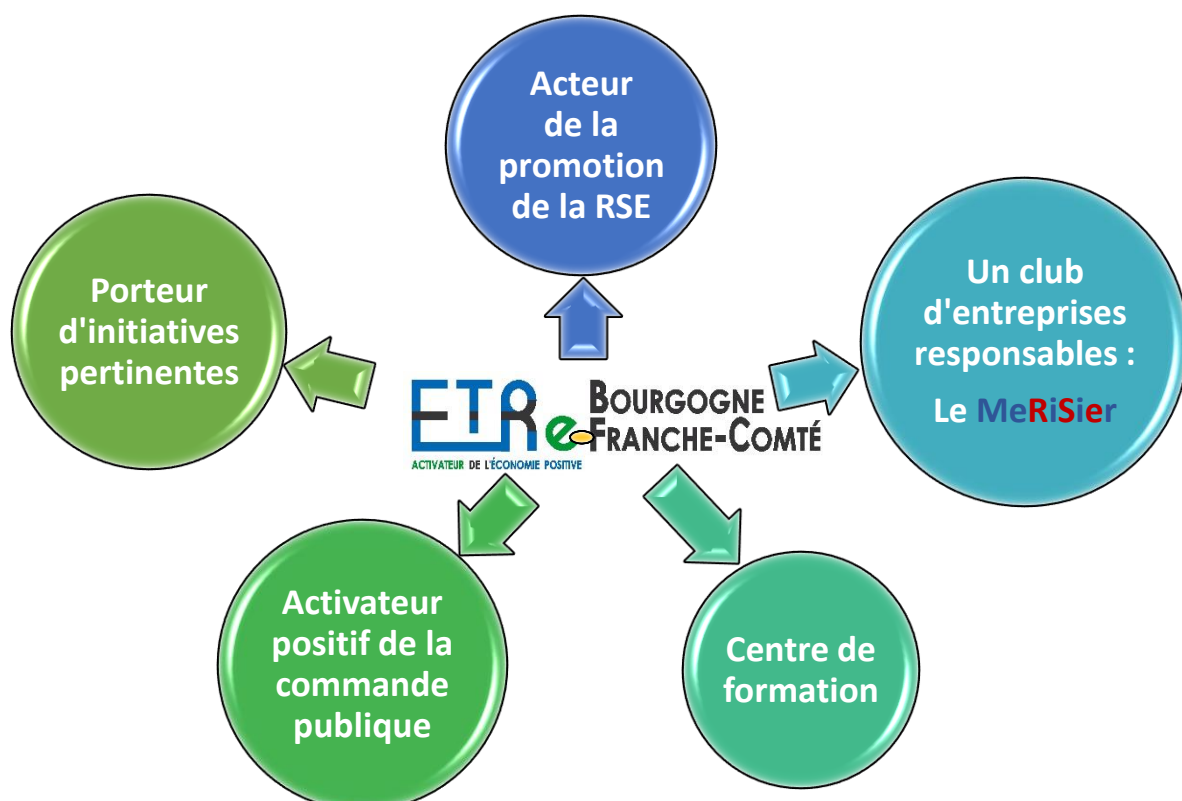
- organisations professionnelles,
- syndicats,
- associations,
- entreprises,
- personnes physiques.

Extrait des statuts :

Objectifs :

- *Faire connaître, promouvoir et déployer des pratiques et modèles innovants et structurants sociétaux à destination du grand public et des acteurs économiques en Bourgogne Franche-Comté.*
- *Assurer une information et une promotion de la Responsabilité Sociétale des Entreprises, tout particulièrement sur son volet économique, auprès du grand public et des acteurs socio-économiques, privés ou publics.*
- *Permettre des échanges sous toute forme entre les différents acteurs intervenant en Bourgogne Franche-Comté sur des pratiques responsables*
- *Favoriser, accompagner et mettre en œuvre toutes démarches porteuses de changements positifs auprès de tout acteur et tout public.*

Les missions de la plateforme sont en plein développement, l'objectif est de contribuer activement et positivement au développement de l'économie de son territoire selon **5 axes de travail** :



Les premiers axes de travail retenus sont les suivants :

ETRe Acteur de la Promotion de la RSE :

- Rencontre d'entreprises, Création d'évènements,
- Expérimenter des initiatives RSE
- Participation aux évènements sur la région Bourgogne Franche-Comté.

ETRe Un Club d'entreprises responsables : Le MeRiSier :

- Créer des synergies entre les entreprises de la région, engagées dans une démarche responsable.
- Echanges de bonnes pratiques responsables.

ETRe Centre de Formation :

Proposer des opportunités de formation :

- Mieux appréhender la RSE,
- Etre outillé pour répondre aux appels d'offre,
- Construire des appels d'offres accessibles aux PME, prenant en compte la RSE.

ETRe Activateur positif de la commande publique :

- Faciliter l'accès des entreprises aux appels d'offre,
- Permettre les regroupements nécessaires pour répondre aux appels d'offre,
- Proposer des accompagnements pratiques,
- Surveillance de l'attribution des marchés sur la région Bourgogne Franche-Comté,
- Promouvoir une approche responsable des pouvoirs publics.

ETRe Porteur d'initiatives pertinentes :

- Organiser une veille sur les initiatives RSE d'autres régions et au niveau national,
- Développer un indicateur de mesure de l'impact des entreprises sur leur territoire
- Mettre en œuvre des actions nouvelles ou déjà initiées dans d'autres régions.

Pour **ETRe**, la RSE est la **Responsabilité Sociétale des Entreprises** et non pas la Responsabilité Sociale et Environnementale.

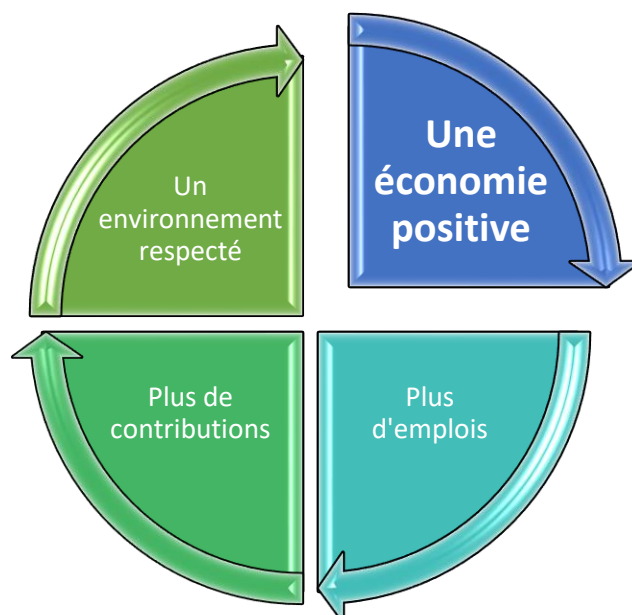
La commission européenne définit la RSE comme étant « **la responsabilité des entreprises vis-à-vis des effets qu'elles exercent sur la société** ».

Nous considérons également que ces notions ne s'appliquent pas uniquement aux entreprises, mais à toutes les organisations, que ce soient les collectivités territoriales, les associations, tous types d'organismes ayant un impact économique sur leur territoire.

Les domaines de responsabilité sociétale des organisations sont : le social, le sociétal et l'environnemental.

- ✓ **L'impact social de l'organisation est**, selon nous, essentiellement la traduction dans le poids de sa masse salariale au regard de son chiffre d'affaire dans un domaine d'activité donné, de la politique sociale menée.
- ✓ **L'impact sociétal correspond** à la contribution au vivre ensemble au travers des cotisations sociales et fiscales finançant l'investissement et le fonctionnement public.
- ✓ **L'impact environnemental correspond**, selon notre approche, aux actions engagées pour favoriser les impacts positifs et limiter les impacts négatifs de son activité sur l'environnement.

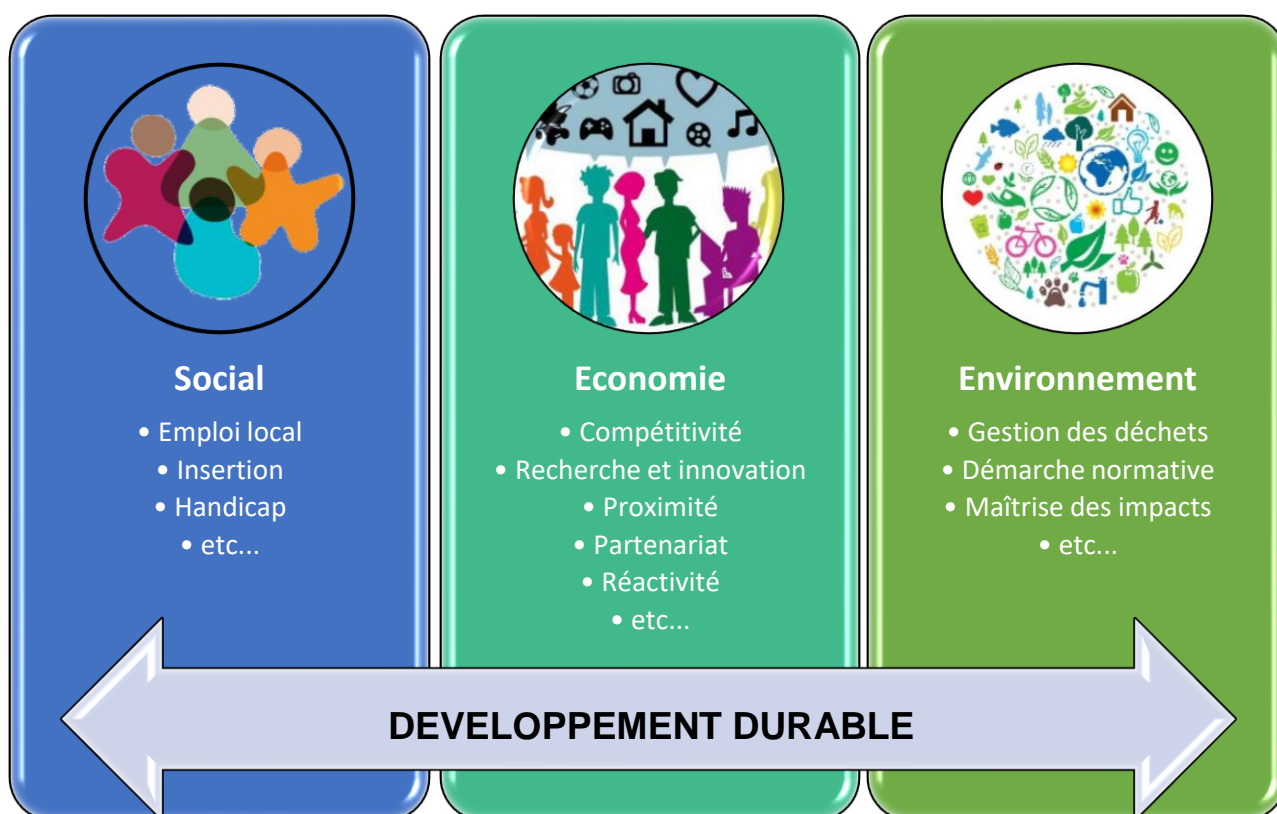
La RSE permet de replacer l'Homme et l'environnement au cœur de l'économie :



Pour **ETRe**, un comportement responsable des acteurs économiques du territoire, ce sont :

- Des entreprises favorisant l'emploi local
- Des entreprises impliquées dans leurs contributions au territoire
- Des entreprises actrices de leur territoire
- Des entreprises soucieuses de leur environnement
- Des marchés publics accessibles à l'ensemble des entreprises
- Des marchés publics prenant en compte le comportement sociétal des entreprises

ETRe des entreprises impliquées par leurs actes dans le développement durable :





EN 2017 / 2018

Des actions fortes, pour porter une dynamique pragmatique, tournée tant vers les donneurs d'ordre que vers les entreprises !

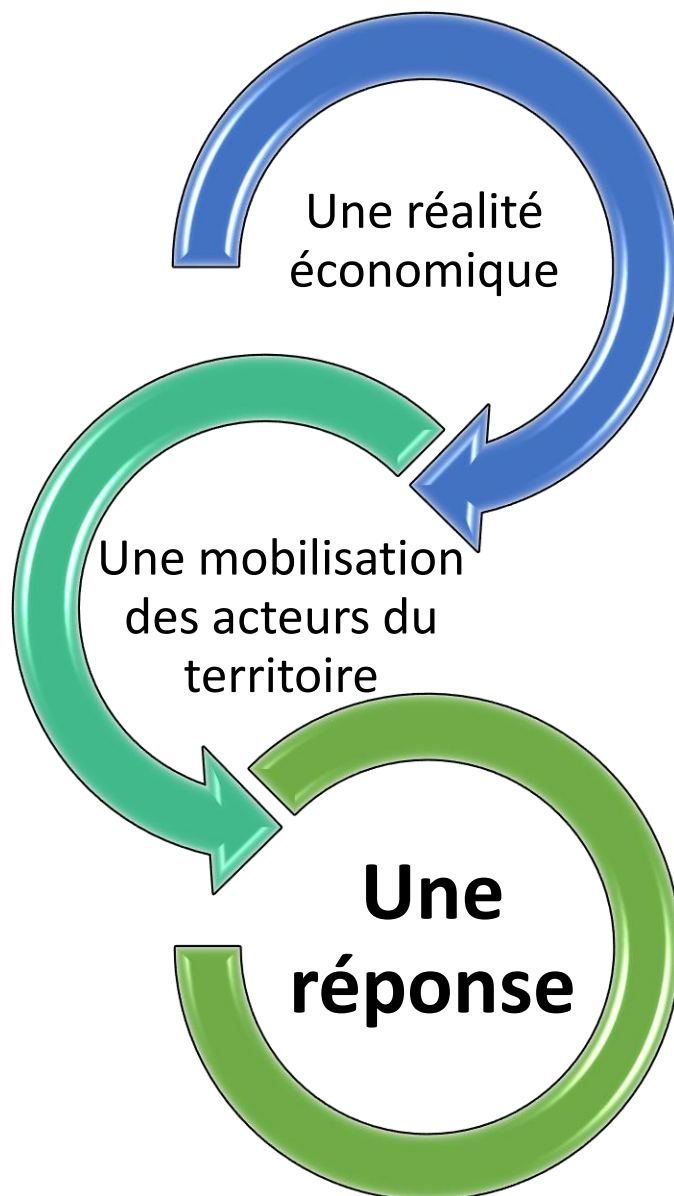
Fidèle à ses principes fondateurs, **ETRe** BOURGOGNE
FRANCHE-COMTÉ initie 3 grands projets prioritaires intégrant les 3 piliers de la RSE au sein d'une démarche transversale économique :

CREATION DE **MERiS** mesure votre responsabilité sociale **, UN PANEL MODULABLE D'INDICATEURS ECONOMIQUES, ENVIRONNEMENTAUX ET SOCIAUX** permettant aux entreprises de mesurer leur impact RSE (emplois, contributions fiscales et sociales, actions environnementales, attitude sociale, ...).

ELABORATION D'UNE ACTION EXPERIMENTALE VISANT A INITIER DES APPROCHES RSE INNOVANTES afin de qualifier encore plus les approches publiques et en y associant activement les acteurs économiques.

CONSTRUCTION D'UNE OFFRE DE SERVICES DESTINEES A ACCOMPAGNER LES TPE / PME DANS L'ACCES AUX MARCHES PUBLICS par des actions de sensibilisation et des outils de formation.

Activateur de l'économie positive, **ETRe** BOURGOGNE
FRANCHE-COMTÉ **a vocation à coproduire ses actions en partenariat avec les acteurs institutionnels et socio-économiques.**



ETRe **BOURGOGNE**
FRANCHE-COMTÉ
ACTIVATEUR DE L'ÉCONOMIE POSITIVE

CCIT 90
1 rue du docteur Fréry
90000 BELFORT
25200 MONTBELIARD
www.etre-bfc.fr

Responsable de projet :

Jacques REBATEL
Tél. 06.72.15.60.17
direction@etre-bfc.fr

Président CPME 90 & ETRe BFC :

Louis DEROIN
Tél. 06.07.09.86.92
presidence@etre-bfc.fr